

# Mobilisons nous aujourd'hui pour relever ensemble les défis de demain !

Vous êtes agri/sylviculteur et vous souhaitez (re)planter du peuplier ?

Vous souhaitez avoir des renseignements sur les aides disponibles ?

Vous vous intéressez simplement à la forêt et vous souhaitez avoir des réponses à vos questions ?

Rdv sur le site de Fibois Grand Est : [www.fibois-grandest.com](http://www.fibois-grandest.com)



Ou contactez nous :

Fibois Grand Est  
Hugues Michaut  
07.71.89.89.72  
[hugues.michaut@fibois-grandest.com](mailto:hugues.michaut@fibois-grandest.com)

CNPF Grand Est  
Maël Lhopital  
06.71.57.65.47  
[mael.lhopital@cnpf.fr](mailto:mael.lhopital@cnpf.fr)

# Le peuplier

## une filière dynamique en Grand Est



Croissance rapide, ressource locale, usages variés, le peuplier possède de nombreux atouts et est un élément incontournable de notre paysage régional.

# Le peuplier en quelques mots...

On retrouve le peuplier majoritairement sur les départements de l'Aube, de la Marne, des Ardennes et du Bas-Rhin, à proximité des cours d'eau et des zones humides. Toutes les parcelles ne sont pas adaptées à la populiculture, il est préférable de se renseigner avant plantation.



Une culture qui respecte la biodiversité et lutte contre les changements climatiques



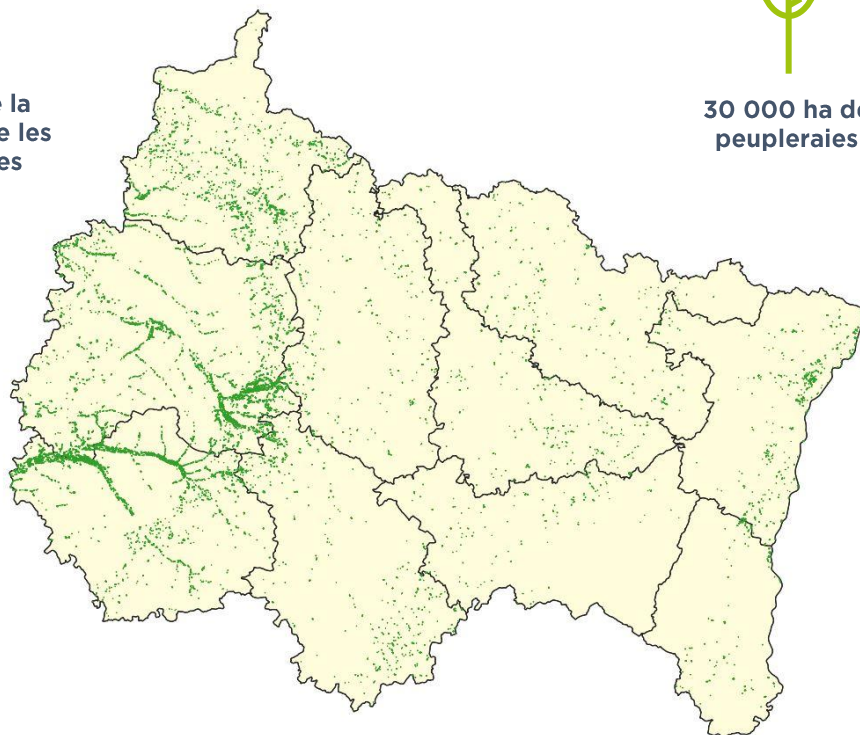
30 000 ha de peupleraies



150 000 m<sup>3</sup> récoltés par an



Une essence bien adaptée à l'agroforesterie



Répartition des peupleraies en Grand Est (Source IGN - BD Forêt version 2)



75% utilisés pour le contreplaqué et les emballages légers, 25% en sciages



Un retour sur investissement en 15 à 20 ans



Des aides pour accompagner les popiculteurs et les professionnels de la filière



Un besoin de 400 000 m<sup>3</sup> dans les prochaines années uniquement pour le contreplaqué