



# Devenez acteur de la filière forêt-bois dans le Grand Est

MÉTIERS DE L'ACCOMPAGNEMENT DES ENTREPRISES  
DANS LA VALORISATION DE LEURS CONNEXES



## FIBOIS GRAND EST

**C'est faire qu'ensemble, on puisse développer la forêt et les usages du bois pour répondre toujours mieux aux enjeux environnementaux, sociétaux et économiques de notre région.**

**C'est aussi un engagement collectif**, celui de se donner les moyens de soutenir l'ensemble des acteurs de la filière, parce que l'interprofession agit tous les jours au bénéfice des professionnels de notre filière, sans distinction.

**C'est s'offrir un espace d'échange unique** partagé par toutes les parties prenantes. Il permet ainsi d'échanger sur les urgences des professionnels. C'est aussi un lieu où peuvent se poser les problèmes et créer un climat de confiance permettant leur résolution. C'est surtout un espace où se crée l'avenir de la filière dans son ensemble par un dialogue régulier, franc et fructueux.

**C'est se garantir de disposer de professionnels qui œuvrent chaque jour** pour que notre filière compte et soit entendue auprès des décideurs publics. Les administrateurs et l'équipe de FIBOIS Grand Est, par leurs compétences multiples, se tiennent aux côtés des décideurs pour éclairer les orientations à prendre en regard des enjeux des professionnels de la filière.

**C'est bénéficier de la force d'un réseau de plus de 200 adhérents directs et près de 10 000 entreprises représentées.** Avec la possibilité de pouvoir découvrir d'autres acteurs, de s'enrichir de contacts, de savoir-faire. C'est enfin l'occasion de créer des synergies économiques au bénéfice d'une filière régionale puissante et affirmée.

**Thierry FRANCE-LANORD**  
Président de FIBOIS Grand Est



### NOTRE RÔLE

**FÉDÉRER L'ENSEMBLE DES ACTEURS**  
POUR PROGRESSER ENSEMBLE DANS UN OBJECTIF D'INTÉRÊT GÉNÉRAL

### NOS MISSIONS



**Développer les usages du bois** dans la construction, l'énergie et l'industrie



**Communiquer** largement pour promouvoir la filière, ses métiers, faire comprendre l'utilité sociale, environnementale et économique de la récolte des bois



**Contribuer à la structuration de la filière** par l'accompagnement des entreprises, le développement des compétences et la promotion des bonnes pratiques



**Représenter la filière** auprès des acteurs institutionnels et contribuer à la définition des politiques forêt-bois régionales

### NOTRE ORGANISATION : 4 COLLÈGES

Forêt/récolte

1<sup>re</sup> transformation,  
bois énergie,  
industrie lourde

Bois construction  
et aménagement

Recherche  
et formation



## ADHÉRER À FIBOIS GRAND EST POUR ÊTRE ACTEUR DE LA FILIÈRE FORÊT-BOIS

Par votre implication et votre adhésion à FIBOIS Grand Est, vous allez pouvoir :



**Profiter de l'accompagnement d'une équipe permanente**, qui vous aidera à optimiser vos projets techniquement et financièrement.



**Promouvoir votre entreprise**, ses produits et son savoir-faire, grâce à l'annuaire régional, notre site internet et nos réseaux sociaux, nos concours, nos actions de communication...



**Être informé de l'actualité** régionale et nationale, par la newsletter FIBOIS Grand Est et différentes publications.



### DES AVANTAGES SPÉCIFIQUES À VOTRE MÉTIER

- Accompagnement technique pour le dépôt de dossier de demande d'aide financière (démarche de demande d'aide, explication cahier des charges pour des études de faisabilité, lien avec les financeurs comme l'ADEME ou la Région...)
- Note d'opportunité : valorisation des connexes en bois énergie, bois d'industrie, chimie verte
- Animation de concertations (entre acteurs du bois d'industrie et du bois énergie, entre professionnels du granulé, selon les besoins de secteurs)
- Veilles économiques et réglementaires
- Interventions en entreprises pour accompagner les salariés et porter à connaissance les évolutions réglementaires ou techniques
- Soutien communicationnel (événements, relations presse, création graphique, plan de communication)

#### ET EN +

Visite d'entreprise  
Mémento économique  
Données de l'Observatoire  
dynamique des métiers  
Accès à la plateforme nationale  
des métiers du bois  
Tarifs préférentiels pour certains  
événements professionnels

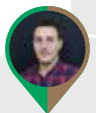
ACCOMPA-  
GNEMENT DES  
ENTREPRISES

### MISSIONS PRINCIPALES DES PERMANENTS PAR SECTEUR D'ACTIVITÉ

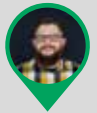
- Délégation générale
- Bois construction et Aménagement
- Communication
- Forêt et Récolte
- Bois énergie et Industrie lourde
- Emploi et Formation
- 1<sup>re</sup> Transformation
- Administration et Comptabilité
- Accompagnement des entreprises dans la valorisation des connexes



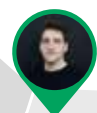
**Sacha JUNG**  
Délégué général



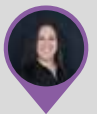
**Hugues MICHAUT**  
QTFGE  
Filière peuplier



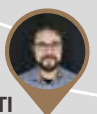
**Kevin GIROT**  
FA3R et Aides au reboisement



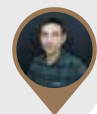
**Maxime BLONDIN**  
COFOR Alsace



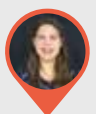
**Ophélie JOST**  
Gestion RH  
Assistante du site



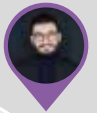
**Lionel ANCIAUX**  
Filières chêne et résineux  
Sélection Vosges



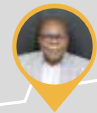
**Cédric LUNEAU**  
Transport  
Filière hêtre



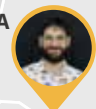
**Agathe SCHLOSSER**  
Bois énergie pour le 08, 10, 51, 52, 54, 55  
Chimie verte  
Bioéconomie



**Olivier ZANETTI**  
Assistant administratif



**Christian KIBAMBA**  
PACTE Bois  
et Biosourcés

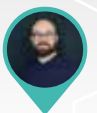


**Thibaud SURINI**  
Prix Régional de la Construction Bois BtoB

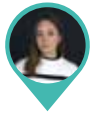
### FONCTIONS TRANSVERSALES ET POUR L'ENSEMBLE DE LA RÉGION



**Priscilla JEAN JACQUES**  
Réalisation de supports  
Animation réseaux sociaux



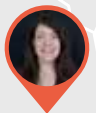
**David ROZENFARB**  
Réalisation de supports  
Relation médias  
Événementiel



**Marta MARTINS**  
Réalisation de supports  
Relation médias  
Événementiel



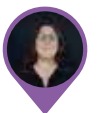
**Constance JEANGEORGES**  
Emploi et Formation



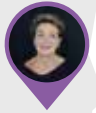
**Claire JUNKER**  
Alsace Granulés  
Observatoire BI/BE  
Chaîne de contrôle PEFC  
Bois énergie pour le 57, 67, 68, 88



**Elise BALDENBERGER**  
Valorisation des connexes  
CBQ+



**Nathalie STARK**  
Comptabilité  
Facturation



**Nathalie REY**  
Adhésion à FIBOIS Grand Est  
Assistante du site

#### CHÂLONS-EN-CHAMPAGNE

Maison Régionale de la Forêt et du Bois  
Complexe agricole du Mont Bernard  
51000 CHÂLONS-EN-CHAMPAGNE

03 26 26 82 65

#### NANCY

2 Rue de Jarville  
CS 50022  
54181 HEILLECOURT Cedex

03 83 37 54 65

#### STRASBOURG

Espace Européen de l'Entreprise  
2 Rue de Rome  
67300 SCHILTIGHEIM

03 88 19 17 19



[www.fibois-grandest.com](http://www.fibois-grandest.com)

#### NOS PARTENAIRES

