



Devenez acteur de la filière forêt-bois dans le Grand Est

MÉTIERS DE LA 1^{RE} TRANSFORMATION DU BOIS



FIBOIS GRAND EST

C'est faire qu'ensemble, on puisse développer la forêt et les usages du bois pour répondre toujours mieux aux enjeux environnementaux, sociétaux et économiques de notre région.

C'est aussi un engagement collectif, celui de se donner les moyens de soutenir l'ensemble des acteurs de la filière, parce que l'interprofession agit tous les jours au bénéfice des professionnels de notre filière, sans distinction.

C'est s'offrir un espace d'échange unique partagé par toutes les parties prenantes. Il permet ainsi d'échanger sur les urgences des professionnels. C'est aussi un lieu où peuvent se poser les problèmes et créer un climat de confiance permettant leur résolution. C'est surtout un espace où se crée l'avenir de la filière dans son ensemble par un dialogue régulier, franc et fructueux.

C'est se garantir de disposer de professionnels qui œuvrent chaque jour pour que notre filière compte et soit entendue auprès des décideurs publics. Les administrateurs et l'équipe de FIBOIS Grand Est, par leurs compétences multiples, se tiennent aux côtés des décideurs pour éclairer les orientations à prendre en regard des enjeux des professionnels de la filière.

C'est bénéficier de la force d'un réseau de plus de 200 adhérents directs et près de 10 000 entreprises représentées. Avec la possibilité de pouvoir découvrir d'autres acteurs, de s'enrichir de contacts, de savoir-faire. C'est enfin l'occasion de créer des synergies économiques au bénéfice d'une filière régionale puissante et affirmée.

Thierry FRANCE-LANORD
Président de FIBOIS Grand Est



NOTRE RÔLE

FÉDÉRER L'ENSEMBLE DES ACTEURS
POUR PROGRESSER ENSEMBLE DANS UN OBJECTIF D'INTÉRÊT GÉNÉRAL

NOS MISSIONS



Développer les usages du bois dans la construction, l'énergie et l'industrie



Communiquer largement pour promouvoir la filière, ses métiers, faire comprendre l'utilité sociale, environnementale et économique de la récolte des bois



Contribuer à la structuration de la filière par l'accompagnement des entreprises, le développement des compétences et la promotion des bonnes pratiques



Représenter la filière auprès des acteurs institutionnels et contribuer à la définition des politiques forêt-bois régionales

NOTRE ORGANISATION : 4 COLLÈGES

Forêt/récolte

1^{re} transformation,
bois énergie,
industrie lourde

Bois construction
et aménagement

Recherche
et formation



ADHÉRER À FIBOIS GRAND EST POUR ÊTRE ACTEUR DE LA FILIÈRE FORÊT-BOIS

Par votre implication et votre adhésion à FIBOIS Grand Est, vous allez pouvoir :



Profiter de l'accompagnement d'une équipe permanente, qui vous aidera à optimiser vos projets techniquement et financièrement.



Promouvoir votre entreprise, ses produits et son savoir-faire, grâce à l'annuaire régional, notre site internet et nos réseaux sociaux, nos concours, nos actions de communication...



Être informé de l'actualité régionale et nationale, par la newsletter FIBOIS Grand Est et différentes publications.



DES AVANTAGES SPÉCIFIQUES À VOTRE MÉTIER

- Animation de groupes professionnels afin de lever des actions collectives en fonction des besoins et actualités
- Accompagnement aux dossiers de demande de subventions
- Interlocuteurs privilégiés
- Veilles stratégiques et soutien au développement (secteur bioéconomie, dispositifs financiers, etc.)
- Notes sanitaires des peuplements
- Rencontres professionnelles
- Soutien communicationnel

**1^{RE}
TRANSFOR-
MATION**

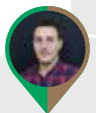
ET EN +
Visite d'entreprise
Mémento économique
Données de l'Observatoire
dynamique des métiers
Accès à la plateforme nationale
des métiers du bois
Tarifs préférentiels pour certains
événements professionnels

MISSIONS PRINCIPALES DES PERMANENTS PAR SECTEUR D'ACTIVITÉ

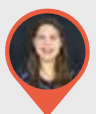
- Délégation générale
- Bois construction et Aménagement
- Communication
- Forêt et Récolte
- Bois énergie et Industrie lourde
- Emploi et Formation
- 1^{re} Transformation
- Administration et Comptabilité
- Accompagnement des entreprises dans la valorisation des connexes



Sacha JUNG
Délégué général



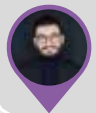
Hugues MICHAUT
QTFGE
Filière peuplier



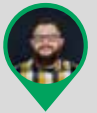
Agathe SCHLOSSER
Bois énergie pour le 08, 10, 51, 52, 54, 55
Chimie verte
Bioéconomie



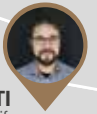
Ophélie JOST
Gestion RH
Assistante du site



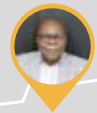
Olivier ZANETTI
Assistant administratif



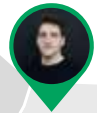
Kevin GIROT
FA3R et Aides au reboisement



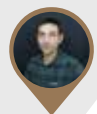
Lionel ANCIAUX
Filières chêne et résineux
Sélection Vosges



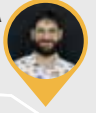
Christian KIBAMBA
PACTE Bois et Biosourcés



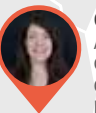
Maxime BLONDIN
COFOR Alsace



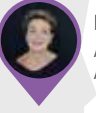
Cédric LUNEAU
Transport
Filière hêtre



Thibaud SURINI
Prix Régional de la Construction Bois BtoB

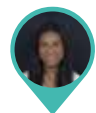


Claire JUNKER
Alsace Granulés
Observatoire BI/BE
Chaîne de contrôle PEFC
Bois énergie pour le 57, 67, 68, 88

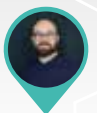


Nathalie REY
Adhésion à FIBOIS Grand Est
Assistante du site

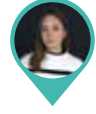
FONCTIONS TRANSVERSALES ET POUR L'ENSEMBLE DE LA RÉGION



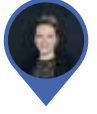
Priscilla JEAN JACQUES
Réalisation de supports
Animation réseaux sociaux



David ROZENFARB
Réalisation de supports
Relation médias
Événementiel



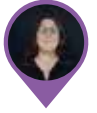
Marta MARTINS
Réalisation de supports
Relation médias
Événementiel



Constance JEANGEORGES
Emploi et Formation



Elise BALDENBERGER
Valorisation des connexes
CBQ+



Nathalie STARK
Comptabilité
Facturation

CHÂLONS-EN-CHAMPAGNE

Maison Régionale de la Forêt et du Bois
Complexe agricole du Mont Bernard
51000 CHÂLONS-EN-CHAMPAGNE

03 26 26 82 65

NANCY

2 Rue de Jarville
CS 50022
54181 HEILLECOURT Cedex

03 83 37 54 65

STRASBOURG

Espace Européen de l'Entreprise
2 Rue de Rome
67300 SCHILTIGHEIM

03 88 19 17 19



www.fibois-grandest.com

NOS PARTENAIRES

