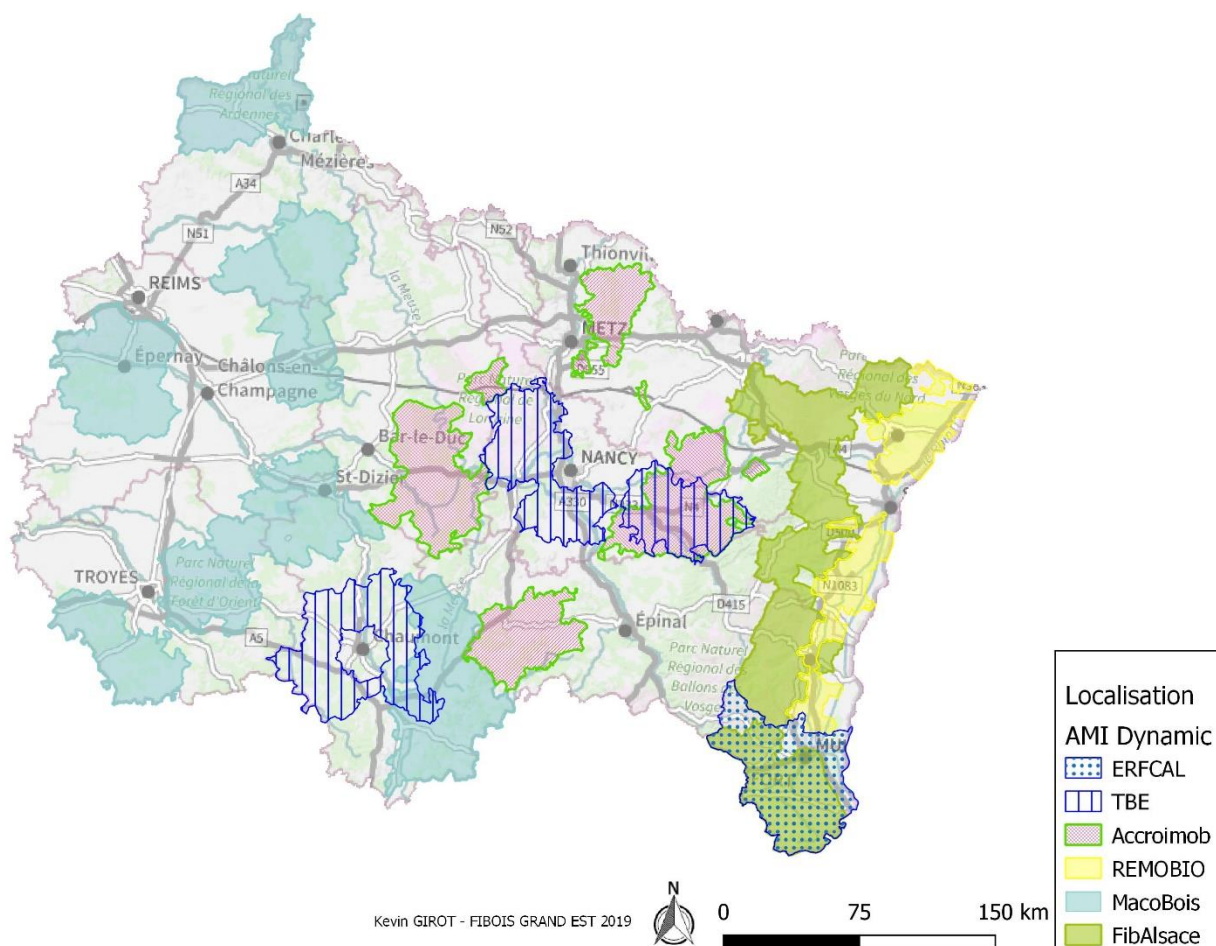


<b>Bénéficiaires</b>	Les propriétaires forestiers publics (hors état) ou privés, individuels ou regroupés, les groupements forestiers (GF), ou les structures de regroupement d'investissement (OGEF, ASA, ASL, etc.)
<b>Zonage</b>	<p>Plusieurs territoires spécifiques répartis dans le Grand Est par projet :</p> <p><b>MacoBois</b> : zone Champagne-Ardenne</p> <p><b>TBE</b> : zone Lorraine + département de la Haute Marne</p> <p><b>Accroimob</b> : zone Lorraine</p> <p><b>FibAlsace</b> : zone Alsace</p> <p><b>RemoBio</b> : zone Alsace</p> <p><b>ERFCAL</b> : zone sud Alsace</p>

## Localisation des projets AMI Dynamic Bois



<b>Travaux éligibles</b>	<p><b>La majorité des opérations subventionnables sont :</b></p> <ul style="list-style-type: none"> <li>- Les travaux préparatoires à la plantation (travail du sol, gestion des rémanents...)</li> <li>- L'achat et la mise en place des plants (toutes essences adaptées aux stations et éligibles selon l'arrêté MFR en cours)</li> <li>- La protection gibier dans la limite de 30% du montant des travaux principaux</li> <li>- Les travaux d'entretien de la plantation pouvant intervenir jusqu'à 4 ans après le démarrage des travaux principaux</li> <li>- Les frais immatériels liés à la maîtrise d'œuvre dans la limite de 12 % du montant des travaux principaux</li> <li>- La désignation des tiges d'avenir</li> <li>- Le détournage</li> <li>- L'ouverture et l'entretien des cloisonnements</li> <li>- Le marquage de la coupe</li> <li>- Le relevé de couvert</li> </ul>
<b>Critères principaux d'éligibilité</b>	<p><b>Tous les projets AMI Dynamic Bois sont cadrés par une Instruction Technique nationale et par une Note de Cadrage Régionale.</b></p> <p><b>Les critères d'éligibilité de chaque projet sont ensuite personnalisés dans document appelé « diagnostic sylvicole », disponible auprès des porteurs de projet.</b></p> <p>Les principaux critères d'éligibilité communes à tous les projets sont :</p> <ul style="list-style-type: none"> <li>- De respecter un diagnostic sylvicole</li> <li>- De présenter un dossier ciblant une surface minimale de 4 hectares, potentiellement réparti en plusieurs îlots à travailler d'une surface supérieure à 1 hectare d'un seul tenant.</li> <li>- De présenter un document de gestion durable (Aménagement, PSG, RTG ou CBPS)</li> <li>- D'entretenir la parcelle subventionnée pendant 5 ans après la fin des travaux et d'en assurer la pérennité</li> <li>- De cibler un peuplement pauvre économiquement</li> <li>- De mobiliser dans la mesure du possible une partie de bois énergie</li> </ul>
<b>Financement</b>	Subvention publique pouvant couvrir jusqu'à 40% du coût total des travaux éligibles, sous réserves d'analyses complémentaires par la DDT concernée.
<b>Financeurs</b>	ADEME
<b>Porteurs du projet</b>	<div> <div> ACCROIMOB FibAlsace MACOBOIS </div> <div> } l'interprofession FIBOIS Grand Est </div> </div> <p>TBE : l'entreprise JSP Bois ERFCAL : l'entreprise Sundgaubois REMOBIO : l'entreprise Agrivalor</p>
<b>Contact</b>	<p>ACCROIMOB : hugues.michaut@fibois-grandest.com FibAlsace : cedric.luneau@fibois-grandest.com MACOBOIS : hugues.michaut@fibois-grandest.com TBE : jonathan.poisson@clubinternet.fr ERFCAL : sund.pasquier@wanadoo.fr REMOBIO : laurie.schiff@fibois-grandest.com</p>